

# BioEntry W2

Lecteur IP d'extérieur pour empreintes digitales et cartes RFID



BioEntry W2 de Suprema est un lecteur robuste pour le contrôle d'accès par lecture des empreintes digitales. Il dispose de la technologie biométrique et de la plate-forme de sécurité Suprema de dernière génération. BioEntry W2 assure des performances et une sécurité de pointe grâce au tout dernier algorithme d'empreintes digitales de Suprema, associé à un puissant processeur quatre cœurs et à la technologie LFD (Live Finger Detection). Le lecteur fournit également un degré de flexibilité supplémentaire dans la conception de systèmes grâce à la configuration de lecture multi-cartes avec la technologie RFID à double fréquence. Dans son boîtier IP67/IK09 robuste avec finition métallique élégante, BioEntry W2 constitue une solution de contrôle d'accès parfaitement adaptée aux installations en environnements hostiles et à l'extérieur.

**SUPrema**  
SECURITY & BIOMETRICS

# BioEntry W2

Lecteur IP d'extérieur pour empreintes digitales et cartes RFID

## Fonctionnalités



### Les meilleures performances de sa catégorie

- Dernier algorithme Suprema
- Processeur quadricoeur 1.2 GHz



### Précision et sécurité améliorées

- Nouvelle technologie LFD (Live Finger Detection)
- Capteur optique OP6 haute précision



### Capacité étendue

- 500,000 utilisateurs/1 million de fichiers journaux max
- Grande mémoire : 2 Go de mémoire flash + 256 Mo de RAM



### Structure robuste

- Protection contre les chocs IK09
- Protection contre les intrusions IP67
- Idéal pour une installation en extérieur



### Lecture multicartes RFID

- LF (125 KHz), HF (13.56 MHz) double bande
- Lecture des CSN et encodage (13.56MHz) du Secure ID (SID) sur la carte (EM/HID Prox/MIFARE/iCLASS/DESFire/FeliCa/NFC)

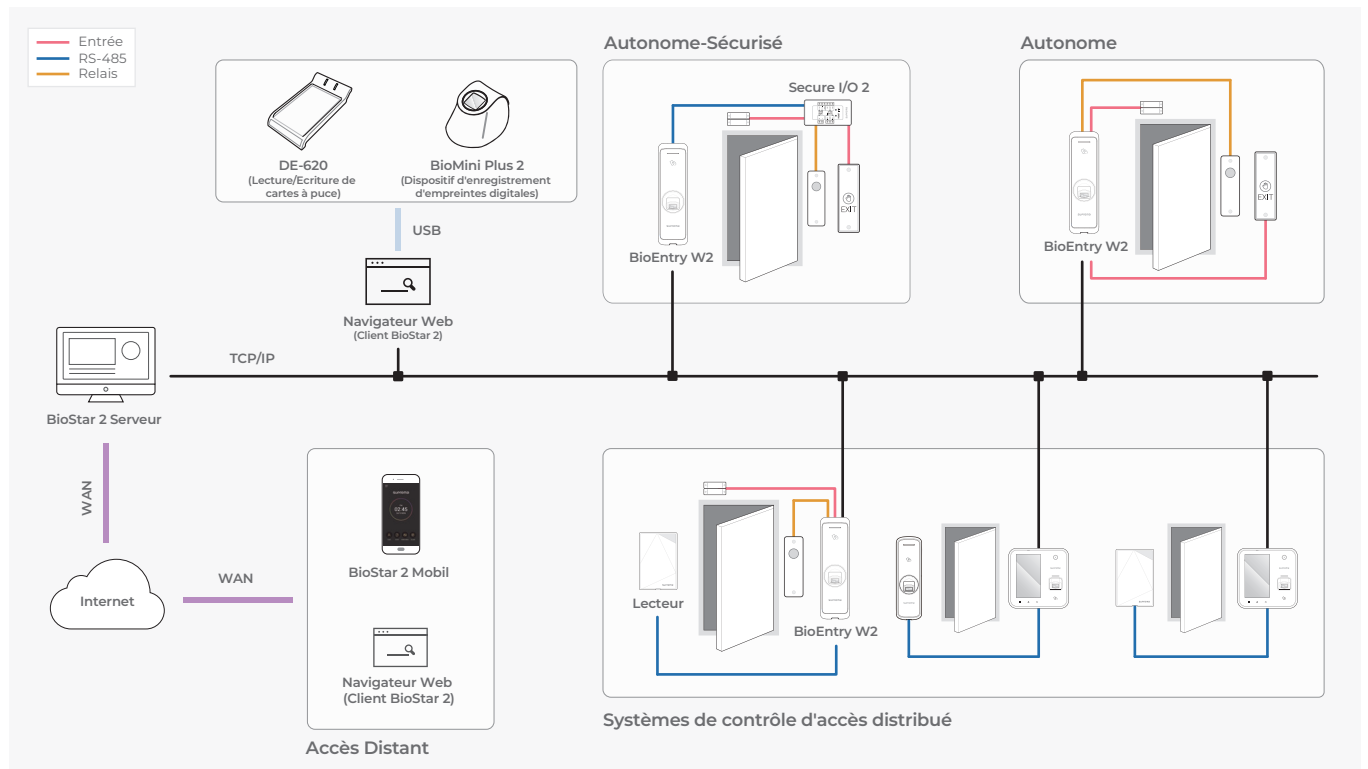
## Spécifications

BEW2-ODPB, BEW2-OAPB et BEW2-CHPB ne supportent pas le bluetooth (BLE)

Nom du modèle	BEW2-OHPB	BEW2-ODPB	BEW2-OAPB
Options de fréquence radio	125kHz EM, HID Prox & 13.56MHz MIFARE, MIFARE Plus, DESFire, DESFire EV1/EV2/EV3 <sup>1)</sup> , FeliCa	125kHz EM & 13.56MHz MIFARE, MIFARE Plus, DESFire, DESFire EV1/EV2/EV3 <sup>1)</sup> , FeliCa	125kHz EM, HID Prox & 13.56MHz MIFARE, MIFARE Plus, DESFire, DESFire EV1/EV2/EV3 <sup>1)</sup> , FeliCa, iCLASS SE5R/Seos
Carte mobile	NFC, BLE		
Biométrie	Empreintes digitales		
Type de capteur	Capteur optique (OP5)		
Gabarit	SUPREMA / ISO 19794-2 / ANSI 378		
Extraction / Comparaison	Certification et conformité MINEX		
LFD	Supporté		
Processeur	1.2 GHz 4 coeurs		
Mémoire	2 Go de mémoire flash + 256 Mo de RAM		
Nombre max. d'utilisateurs	500,000 (1:1) et 100,000 (1:N)		
Nombre max. de modèles	1,000,000(1:1), 200,000(1:N), [sur la base d'un doigt par utilisateur]		
Nombre max. de journaux	1,000,000 (format texte)		
LED	Plusieurs couleurs		
Son	Avertisseur sonore avec plusieurs sons		
Ethernet	10/100 Mbps, auto MDI/MDI-X		
RS-485	Maître ou esclave 1 canal (au choix), OSDP V2.1.6		
Protocole de communication RS-485	OSDP V2 Compliant		
Wiegand	Entrée ou sortie 1 canal (au choix)		
TTL	2 entrées		
Relais	1 Relais		
PoE	Supporté (conforme à la norme IEEE 802.3af)		
Protection contre les intrusions	IP67		
Protection contre les chocs	IK09		
Témoin d'arrachement	Supporté		
Puissance	Tension : 12 V CC Courant : Max. 600 mA		
Température de fonctionnement	-20°C ~ 50°C (-4°F ~ 122°F)		
Humidité de fonctionnement	0% ~ 80%, sans condensation		
Dimensions (LxHxP) mm	50 x 172 x 43.5		
Certificats	CE, UKCA, KC, FCC, IC, RCM, BIS, ANATEL, SIG, RoHS, REACH, WEEE, ETL Listed to UL 294 * UL 294 is applied to only BEW2-OAPB modèle.		

<sup>1)</sup> Les cartes DESFire EV2/EV3 sont prises en charge par la rétrocompatibilité des cartes DESFire EV1. Les fonctions CSN et Smart Card sont compatibles avec BioEntry W2.

## Configurations du système



### Suprema Inc.

17F Parkview Tower, 248, Jeongjail-ro, Bundang-gu, Seongnam-si, Gyeonggi-do, 13554, Republic of Korea  
Tél +33 1 84 73 29 43 [www.supremainc.com](http://www.supremainc.com)



Pour plus d'informations sur les agences locales de Suprema, nous vous invitons à visiter notre site web en scannant le QR code.  
<https://www.supremainc.com/fr/about/contact-us.asp>